

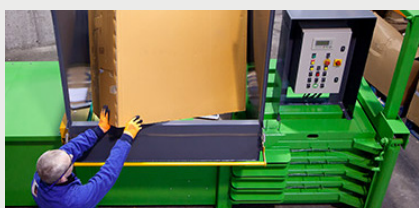
## H50 PRESSE HORIZONTALE SEMI-AUTOMATIQUE STANDARD

Capable de traiter des volumes plus importants et offrant plus d'options que les presses mill-size verticales, la H50 est la presse idéale pour compacter de grandes quantités de carton, de plastique, de bouteilles en PET, de textile, de papier, d'aluminium, de déchets secs ainsi que la paille.



Recommandée pour les utilisateurs à volumes élevés, les centres de recyclage, les entrepreneurs de traitement des déchets, les centres de distribution et les supermarchés.

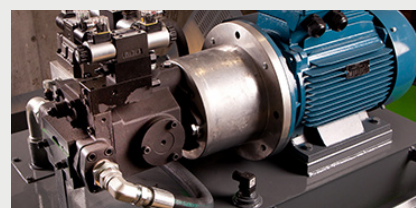
## CARACTÉRISTIQUES



Barre de découpe en V renforcée pour couper les matériaux difficiles



Guillotine d'éjection semi-automatique pour éjecter complètement la balle



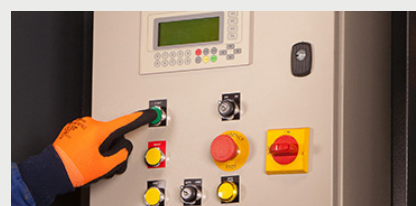
Moteur 15 kW pour un compactage efficace des balles et un meilleur rendement énergétique



Cycle automatique avec programme anti-blocage



Le système d'attache aisé à 4 ligatures garantit que la balle reste compactée



Le voyant de balle complète sécurise le fonctionnement lorsque plusieurs opérateurs utilisent la machine



## SPÉCIFICATIONS

- ✓ Taille des balles : 750 mm (H) × 1 100 mm (l) × 1000 mm (P - variable)
- ✓ Poids des balles: 350–550 kg
- ✓ Durée du cycle: 50–60 secondes
- ✓ Force de compactage: up to 50 tonnes
- ✓ Dimensions : 2 130 mm (H - sans la trémie) × 5 990 mm (l) × 1 905 mm (P)
- ✓ Full bale discharge
- ✓ Éjection automatique de la balle pleine
- ✓ Démarrage automatique
- ✓ Alimentation : moteur 380/440 V 15 kW triphasé
- ✓ Ouverture de remplissage: 1310mm x 1100mm
- ✓ Sélection double pression
- ✓ Sol et plaque de compactage supérieure en acier dur 12 mm
- ✓ Porte d'éjection en acier dur 40 mm
- ✓ Poids de la machine : environ 7000 kg
- ✓ Niveau acoustique : 80 dB
- ✓ Réservoir d'huile 300 l



## OPTIONS

- Système à moteur diesel
- Système de convoyeurs
- 2 modèles de perforateurs
- Trémies diverses
- Benne avec système de levage à crochet
- Système de levage de benne avec cages
- Utilisation maritime
- Contrat d'entretien annuel
- Maintenance à distance
- Bloc d'alimentation 380/440 V 18 kW triphasé